

## 東京ディズニーリゾート・コーポレートプログラム 特典のご利用にあたって

- 東京ディズニーリゾート・コーポレートプログラム特典のご利用は、千葉県社会福祉事業共助会とソウェルクラブ千葉の加入者様を対象としています。是非ご利用ください。
- なお、特典は、プランパスワードを入力することで適用されます。

ご購入前に、必ず、共助会HP内のお問い合わせフォームよりお問い合わせください。

いただいたメールアドレスに返信いたします。

\*お問い合わせの際には、フォームの【お問い合わせ・ご質問等】の欄に以下の内容を必ず入力してください。

- ① 会員種類（共助会会員、またはソウェルクラブ会員）
- ② 会員番号（ソウェルクラブ会員のみ。ソウェルクラブのカードに記載された13桁の数字を入力してください。）
- ③ 法人、施設名
- ④ 『プランパスワード』と入力してください。

\*窓口対応時間は9：00～17：00（平日のみ）です。返信には数日お時間をいただく場合がございますので、ご利用の際には余裕を持ってお問い合わせください。

- 特典内容の確認、ご購入方法等は、下記「コーポレートプログラム利用者専用サイト」をご参照ください。

「コーポレートプログラム利用者専用サイト」  
詳細はこちらでご確認ください



アクセスは[こちら](#)から



東京ディズニーリゾート・コーポレートプログラム

# 「東京ディズニーセレブレーションホテル」 宿泊割引のご案内

**10%  
OFF**

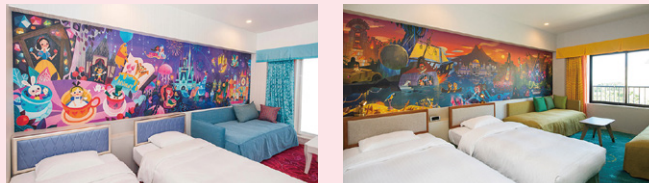
下記宿泊期間内の**客室料金を10%割引**にてご宿泊いただける特典をご用意しました。詳細をご確認のうえ、この機会にぜひご利用ください。

- 宿泊期間** 2024年4/1(月)～2025年3/31(月)  
※12/31、1/1およびその他工事・運営上の理由で除外となる日にちがあります。
- 予約期間** 2024年2/1(木)11:00～2025年3/30(日)20:59  
※宿泊日の**4カ月前**同日 11:00～ご予約いただくことが可能です。ただし、予約開始日は変更になる可能性があります。
- 対象** 東京ディズニーリゾート・コーポレートプログラム加入団体所属の皆様と**そのご家族**



## 東京ディズニーセレブレーションホテル

パークの夢や冒険をそのままに手軽なリゾートステイを楽しめるホテル。新浦安エリアに位置し、シンプルなサービススタイルで手軽にリゾートステイをお楽しみいただけます。冒険や発見がテーマの「東京ディズニーセレブレーションホテル: ディスカバー」と、夢やファンタジーがテーマの「東京ディズニーセレブレーションホテル: ウィッシュ」の2棟からなります。

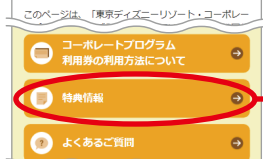


## 「東京ディズニーセレブレーションホテル」宿泊予約の方法

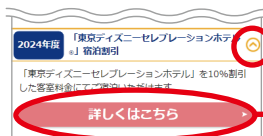
### 1 利用者用サイトから予約・購入サイトにアクセス



**【予約開始】**  
2024年  
2/1(木)11:00～  
◀利用者用サイトはこちら



トップページから「特典情報」のボタンを選択



「東京ディズニーセレブレーションホテル」宿泊割引の☑をクリックし、「詳しくはこちら」のボタンを選択



「ご予約はこちら」のボタンを選択

### 2 予約サイトの専用画面に移動



プランパスワードを入力

千葉県共助会へメールにてお問合せください。

**【パスワード有効期限】**

2024年2/1(木)11:00～2025年3/30(日)20:59

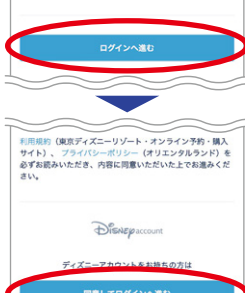


宿泊日、人数などを入力し「ログインへ進む」のボタンを選択

利用規約、プライバシーポリシーをお読みのうえ、「同意してログインへ進む」のボタンを選択。ディズニーアカウントの入力画面になりますので、入力しログインしてください。ディズニーアカウントをお持ちでない方は、新規登録が必要になります。

#### 【注意事項】

- 本プランでの販売客室数と料金はホテルの稼働状況に応じて常に変動します。
- 予約状況により、希望日にご予約いただけない場合があります。あらかじめご了承ください。
- チェックイン時に、ホテルキャストより団体に所属していることがわかるものの提示を求められる場合があります。その際はご協力をお願いいたします。
- 「コーポレートプログラム利用券」をご利用の場合は、チェックイン時にホテルフロントにご提出ください。**(宿泊料金でご利用いただける「コーポレートプログラム利用券」はPH券(緑色)のみです。)



お申し込み、内容に関するお問い合わせは、東京ディズニーリゾート・コーポレートプログラム利用者用サイトでご確認ください。

